

# MANUAL TÉCNICO

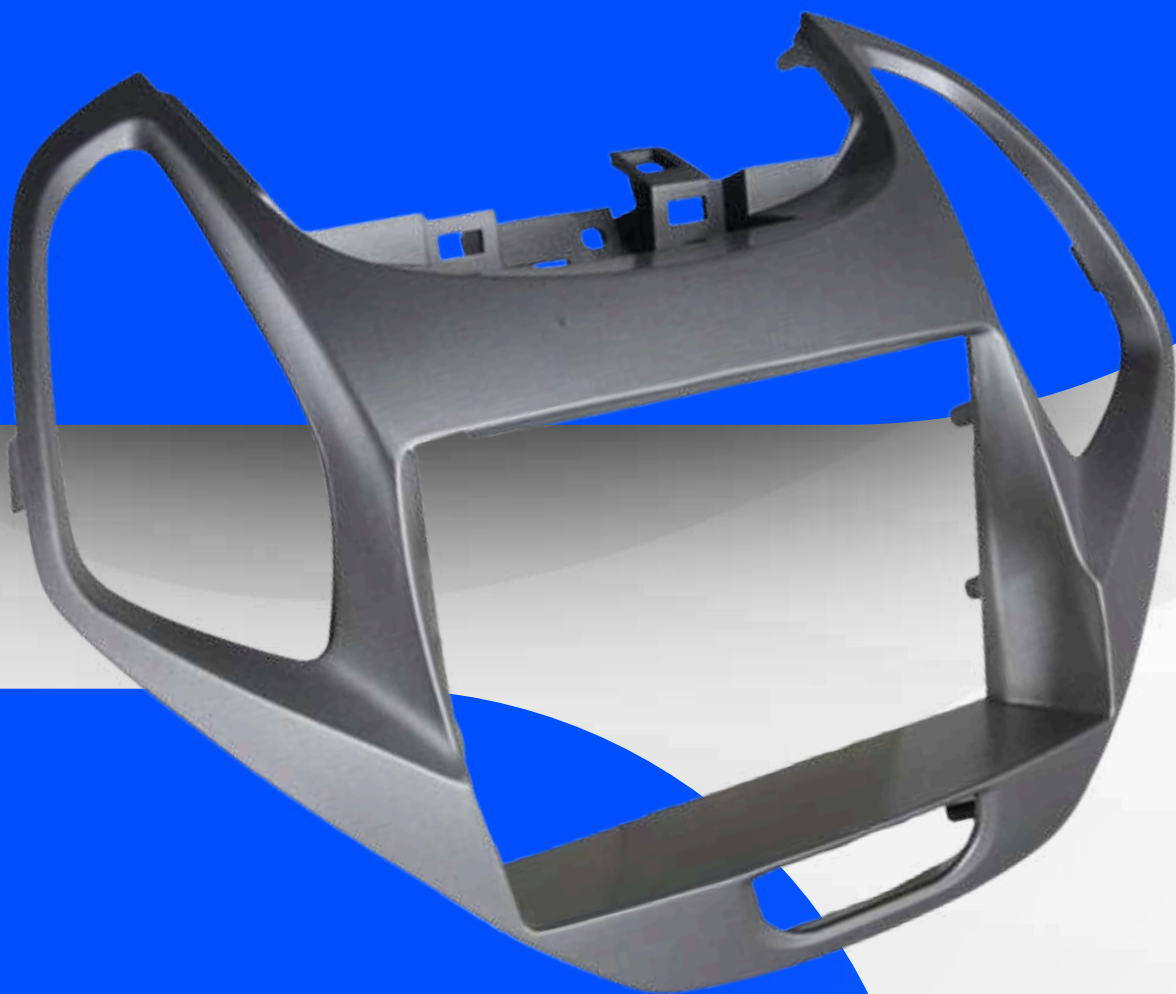
**Moldura Ford Ka 2019 até 2021**

**Cód. 7.248B - Black Piano**

**Cód. 7.248C - Cinza**

**Cód. 7.248P - Preto Fosco**

**Cód. 7.248T - Prata**



# MANUAL



**Parabéns!** 🎉

Você acaba de adquirir uma Moldura Ludovico! Um produto desenvolvido com todo cuidado e produzido sob os mais rigorosos critérios de qualidade, para garantir não apenas uma instalação perfeita, mas também uma experiência única com os produtos da nossa marca.



@ludovico\_acessorios



@ludovicoacessorios



@LudovicoComponentesParaSom

## Informações & Detalhes

Código	Descrição	Cor	Código EAN	Peso Líquido	Peso Bruto
7.248B	Moldura 7" Ford KA 2019 até 2021	Black Piano	7893296072485	280g	500g
7.248C	Moldura 7" Ford KA 2019 até 2021	Cinza	7893296372486	280g	500g
7.248P	Moldura 7" Ford KA 2019 até 2021	Preto Fosco	7893296172482	280g	500g
7.248T	Moldura 7" Ford KA 2019 até 2021	Prata	7893296272489	280g	500g

Dimensões da Embalagem Individual >>> 41,5cm x 28,5cm x 9,5cm  
NCM >>> 8708.29.99

## Compatibilidade

Nossa moldura foi projetada especialmente para:  
**Ford KA 2019 até 2021**



Ford KA Sedan - 2019 até 2021



## Materiais na embalagem

- Moldura
- Suporte para Multimídia
- Moldura redutora para padrão Japonês

## Materiais Necessários para a Instalação

*Para garantir a instalação correta e sem danos ao painel do veículo, recomendamos o uso de:*

- Chave Torx
- Kit Espátula Ludovico



## Recomendação Importante

🔧 A instalação deve ser realizada por um profissional qualificado.

Procure uma loja ou técnico especializado para garantir segurança, desempenho e durabilidade do sistema.

👉 Realize cada etapa com cuidado, evitando aplicar força excessiva para não danificar componentes.

## Guia de Instalação

### Siga atentamente cada etapa

**1** - Remova a borracha de acabamento do porta-objetos. Em seguida, com a chave Torx, solte o parafuso localizado abaixo da borracha. Guarde o parafuso e a borracha, pois ambos serão reutilizados na montagem.



2- Remova o porta-objetos, puxando-o lentamente em sua direção até desprendê-lo completamente e solte o parafuso que prende a moldura



3- Puxe a moldura do painel lentamente. Se necessário, utilize uma espátula plástica apropriada para facilitar a abertura e a remoção da moldura, evitando danos ao acabamento.

Antes da retirada completa, desconecte cuidadosamente os seguintes cabos:

- Conector do pisca-alerta / trava elétrica
- Cabo USB
- Cabo da antena
- Chicote do rádio



4- Remova o suporte, soltando os dois parafusos com a chave Torx.



5- Remova da moldura original e instale na nova moldura os seguintes componentes:

- Botão da trava elétrica e do pisca-alerta
- Travas na cor branca

6- Fixe os suportes na moldura e, em seguida, prenda a central multimídia aos suportes. Ajuste a posição da tela conforme necessário para garantir o correto alinhamento e acabamento.



7- Com o auxílio de um estilete ou alicate de corte, corte cuidadosamente os suportes plásticos localizados nos cantos direito e esquerdo, garantindo que o acabamento permaneça uniforme e sem danos às demais partes da peça.



**8-** Realize a conexão dos chicotes à central multimídia e ao chicote do veículo, certificando-se de que todos os conectores estejam corretamente encaixados e firmemente fixados.

**9-** Posicione a moldura no painel e pressione-a cuidadosamente até que esteja totalmente encaixada e fixada de forma segura. Em seguida, instale o parafuso de fixação para garantir a correta fixação do conjunto.



**10-** Finalize fixando o porta-objetos na parte superior, utilizando o parafuso e a borracha removidos na Etapa 1. Certifique-se de que esteja corretamente alinhado e firmemente encaixado.



 Fale Conosco

 Sua opinião é muito importante para nós!

 Para reclamação, sugestão ou elogio, utilize o e-mail:

 [qualidade@ludovico.com.br](mailto:qualidade@ludovico.com.br)



@ludovico\_acessorios



@ludovicoacessorios



@LudovicoComponentesParaSom