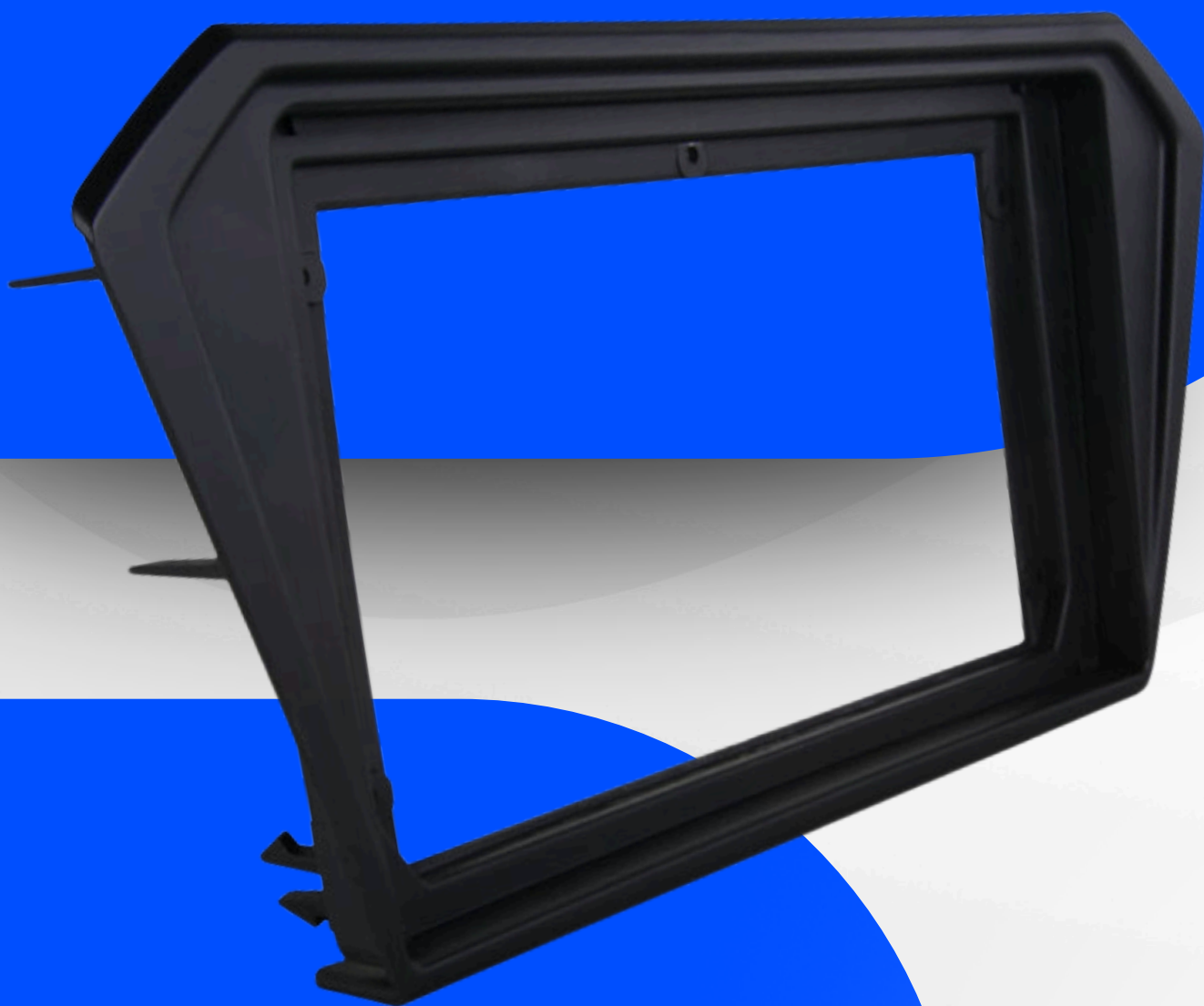


MANUAL TÉCNICO

Moldura Gol, Saveiro, Voyage G7 / G8

Cód. 7.290P - Preto Fosco

Cód. 7.290B - Black Piano



Moldura

Parabéns! 🎉

Você acaba de adquirir uma Moldura Ludovico! Um produto desenvolvido com todo cuidado e produzido sob os mais rigorosos critérios de qualidade, para garantir não apenas uma instalação perfeita, mas também uma experiência única com os produtos da nossa marca.



Informações & Detalhes

| Código | Descrição | Cor | Código EAN | Peso Líquido | Peso Bruto |
|--------|--|-------------|---------------|--------------|------------|
| 7.290P | Moldura 9" Gol, Saveiro e Voyage G7 e G8 | Preto Fosco | 7893296991014 | 120g | 220g |
| 7.290B | Moldura 9" Gol, Saveiro e Voyage G7 e G8 | Black Piano | 7893296991007 | 120g | 220g |

Dimensões da Embalagem Individual >>> 31cm x 15,5cm x 8,5cm
NCM >>> 8708.29.99

Compatibilidade

Nossa moldura foi projetada especialmente para:
Gol G7 e G8 (2017 até 2023)





Saveiro G7 e G8 (2017 até 2026)



Voyage G7 e G8 (2017 até 2023)



@ludovico_acessorios



@ludovicoacessorios



@LudovicoComponentesParaSom

Materiais na embalagem

- Moldura
- 4 Travas de Metal


*** Não acompanha os parafusos de fixação da central multimídia**

Materiais Necessários para a Instalação

Para garantir a instalação correta e sem danos ao painel do veículo, recomendamos o uso de:

- Chave Tork
- Kit Espátula Ludovico
- Parafusos de fixação da multimídia
-

Recomendação Importante

 **A instalação deve ser realizada por um profissional qualificado.**

Procure uma loja ou técnico especializado para garantir segurança, desempenho e durabilidade do sistema.

 **Realize cada etapa com cuidado, evitando aplicar força excessiva para não danificar componentes.**



Guia de Instalação

Siga atentamente cada etapa

1- Com a espátula, remova cuidadosamente a moldura original, tomando cuidado para não marcar o painel do veículo.



2- Remova os 4 parafusos e, em seguida, retire a moldura central.



3- Com um estilete, remova os dois pinos plásticos identificados no painel.



4- Com um alicate de bico, remova as 4 travas indicadas na imagem e substitua pelas travas que acompanham a moldura.



- 5- Fixe a central multimídia na moldura, prenda com 4 parafusos, eles devem acompanhar a central multimídia e realize a conexão dos fios.
- 6- Ligue os fios no veículo e encaixe a moldura no painel do veículo



 Fale Conosco

 Sua opinião é muito importante para nós!

 Para reclamação, sugestão ou elogio, utilize o e-mail:

 qualidade@ludovico.com.br



@ludovico_acessorios



@ludovicoacessorios



@LudovicoComponentesParaSom